

SafeTrick: bere senza togliere la mascherina

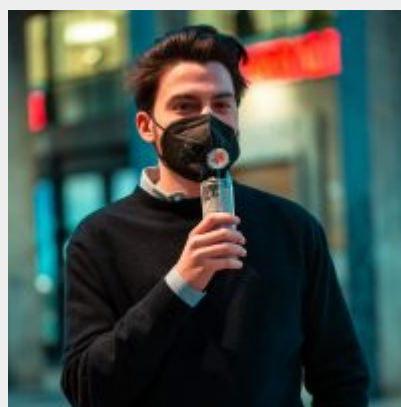


La redazione

Bere senza togliere la mascherina è possibile. SafeTrick è l'invenzione di Matteo Bottin, 23 anni, imprenditore dell'Alto Milanese. Si tratta di una valvola/boccaglio protettiva con tappo richiudibile che, applicata correttamente alla mascherina, consente l'utilizzo di una cannuccia con la quale bere acqua o qualunque bibita.

Questo semplice congegno, più piccolo di una noce, è stato studiato sulla base delle valvole respiratorie già in commercio. È smontabile e riapplicabile su ogni tipologia e modello di mascherina. Inoltre, la guaina in spicchi, posta al suo interno, funge da ulteriore schermo di protezione perché aderendo il più possibile all'elemento inserito, riducendo il rischio di infiltrazione. Importante precisare che SafeTRick non è un dispositivo medico.

Eco come funziona e come si applica alla mascherina



Matteo Bottin, 23 anni, imprenditore. E' lui che ha inventato SafeTrick il

dispositivo per bere senza
togliere la mascherina

“In questo periodo, uno dei momenti in cui ci troviamo maggiormente esposti al rischio di contagio – spiega Matteo Bottin – e` quando abbassiamo la mascherina per compiere azioni che fanno parte della vita quotidiana. Ho pensato, quindi, che servisse un qualcosa che potesse essere la soluzione e cioè consentire in sicurezza di poter bere senza togliere la mascherina. Spesso la soluzione dei problemi – aggiunge Matteo – è più semplice di quel che ci immaginiamo.”