

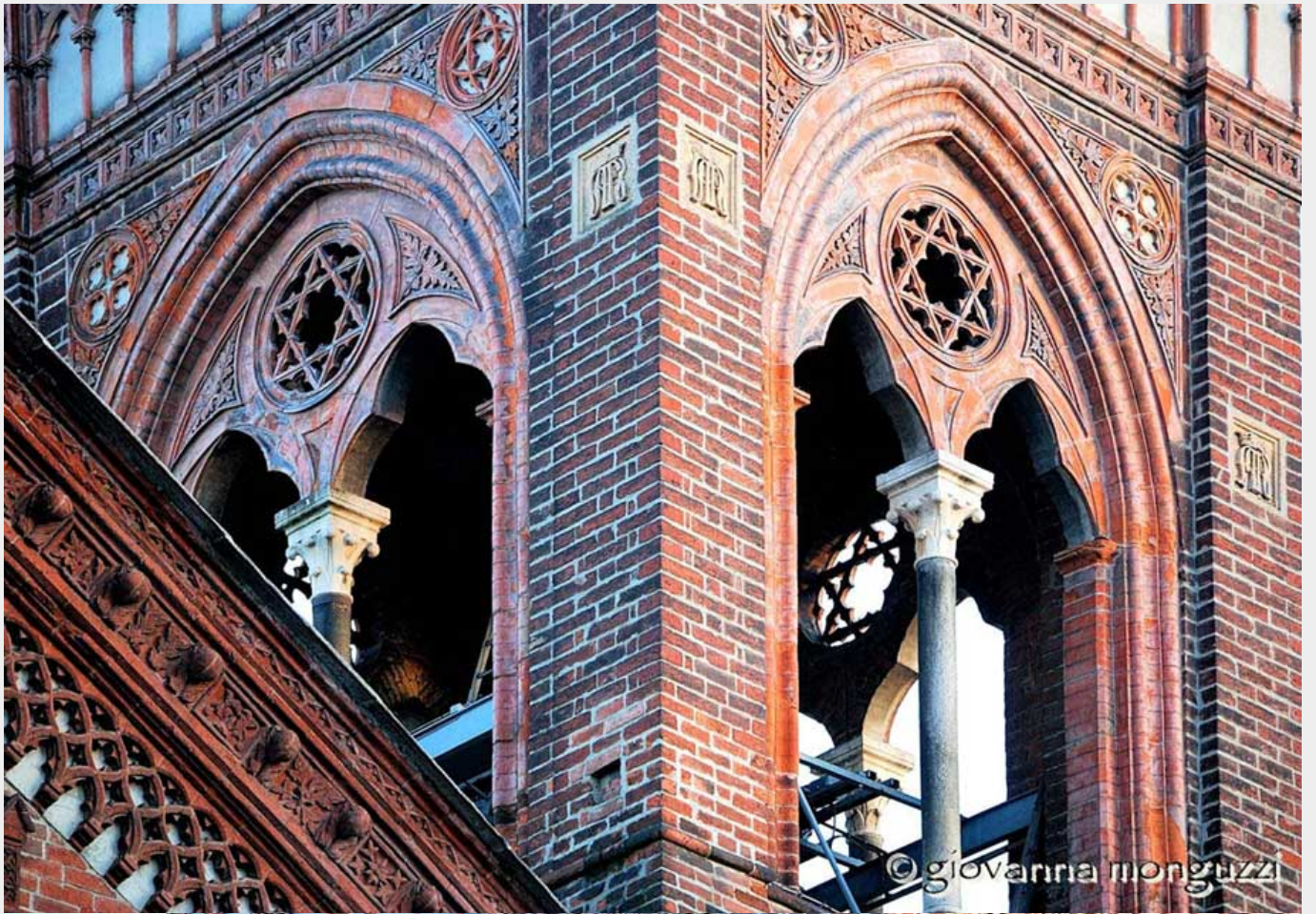
Santa Maria in Strada

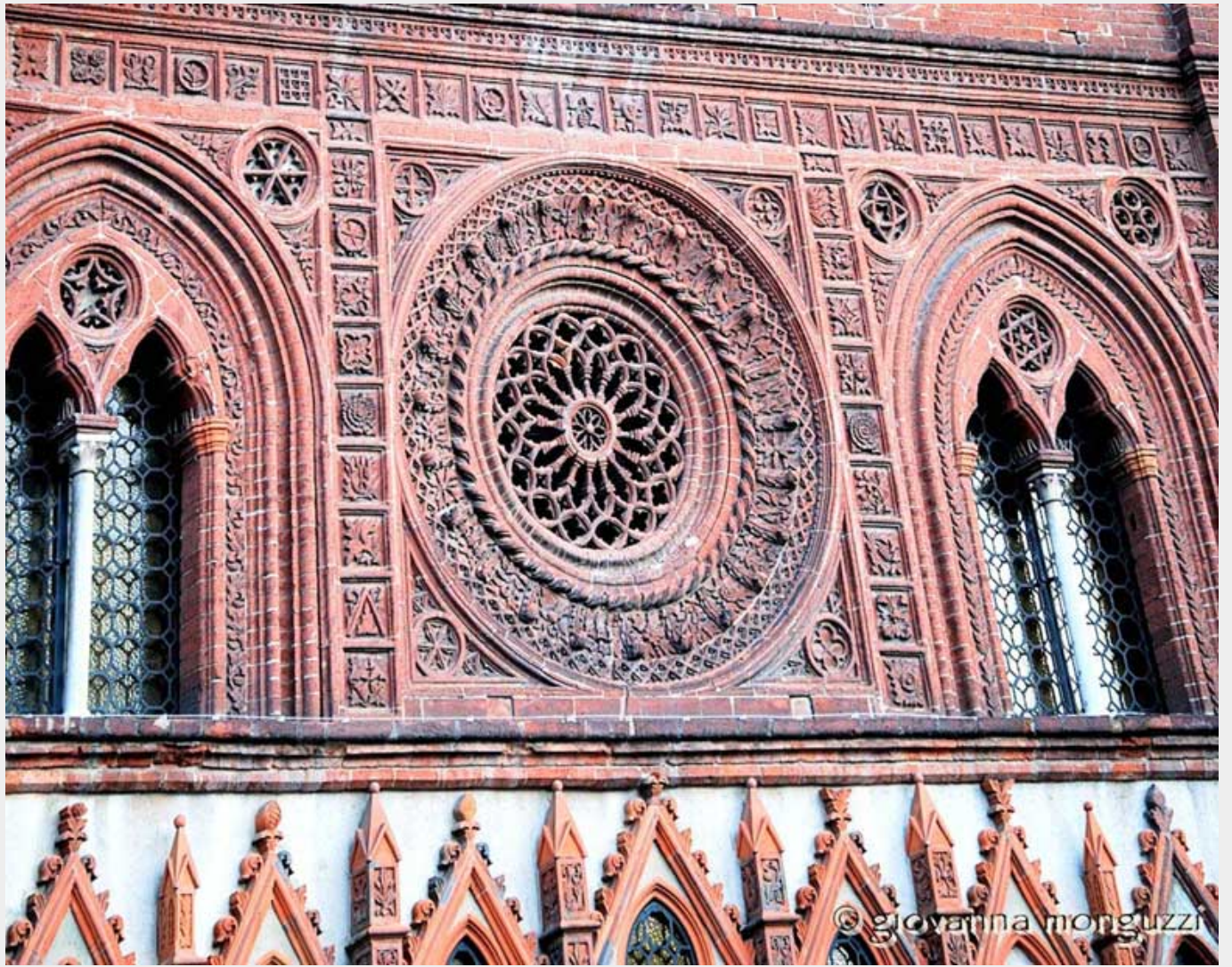


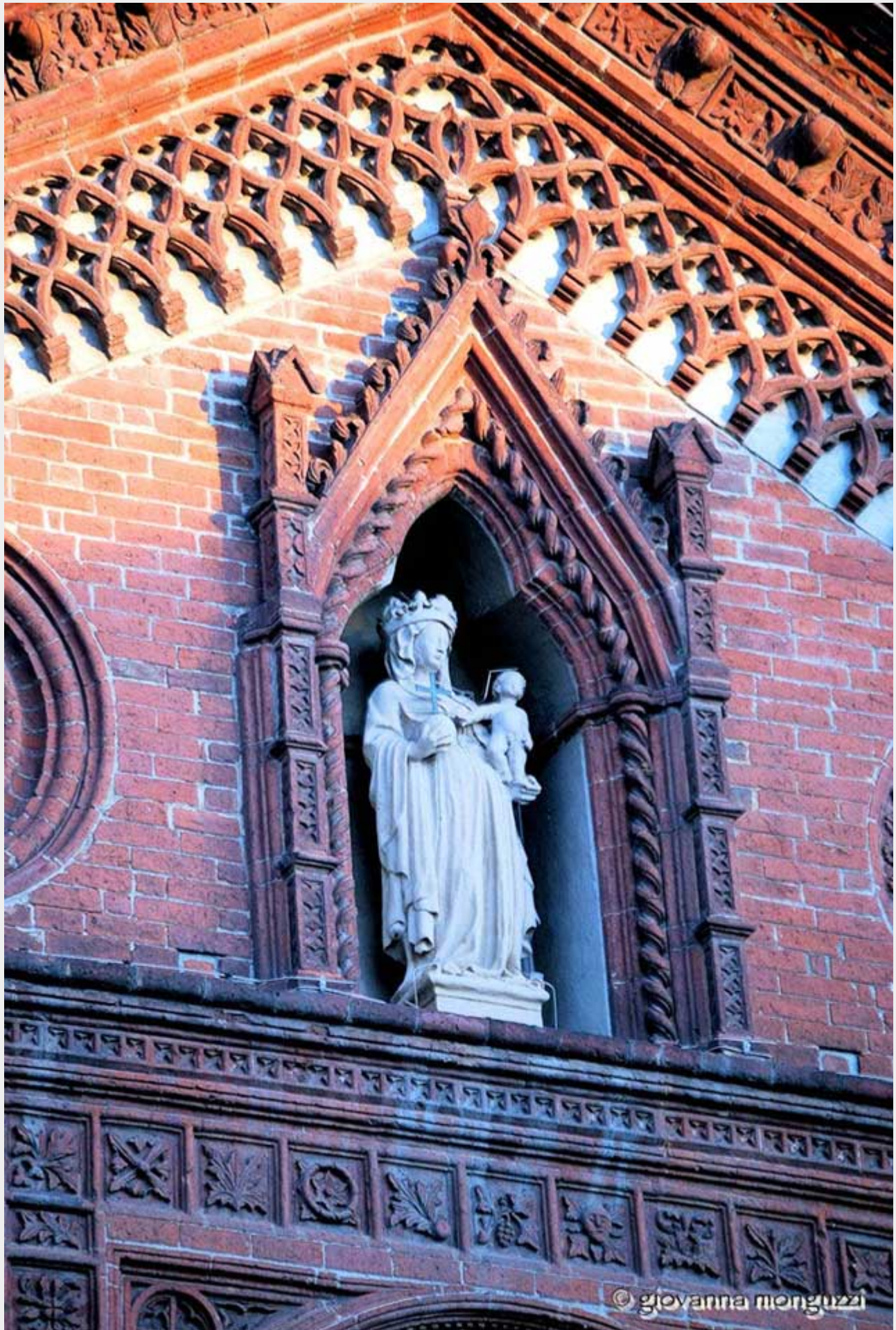
– SANTA MARIA IN STRADA –

La **Chiesa di Santa Maria in strada** sorge nel cuore del nucleo medioevale cittadino, su un antico convento, prende il nome dalla contrada 'di Strada', a sud dell'antico borgo, attraversata dalla via principale che conduce a Milano.

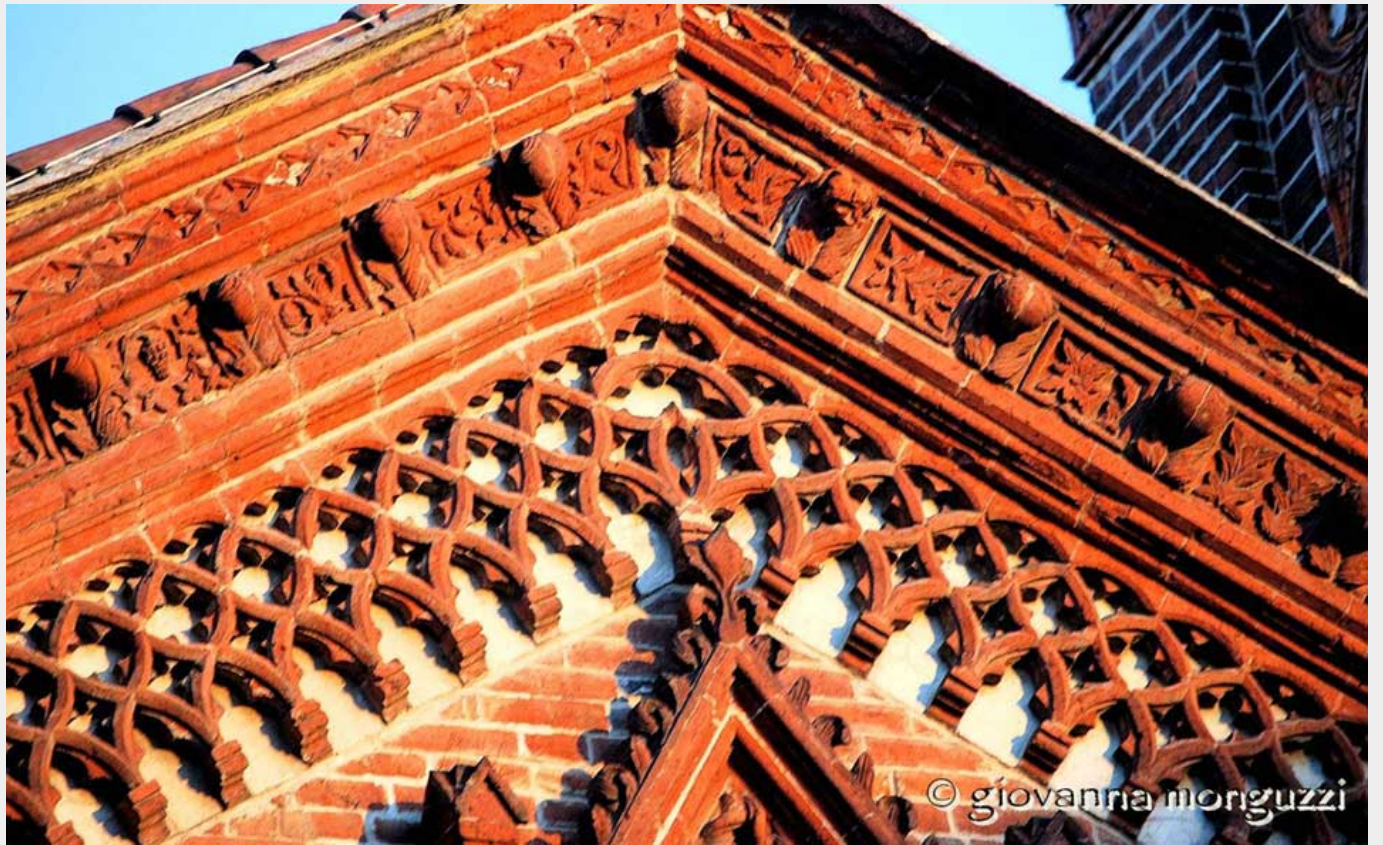
Fondata nella prima metà del XIV secolo dai Terziari francescani, detti "della Penitenza" ha un'elegante facciata con decorazioni in cotto. Il campanile, sulla destra guardando la facciata, originariamente alto quanto la facciata, è decorato con bifore, archetti pensili e cuspide.

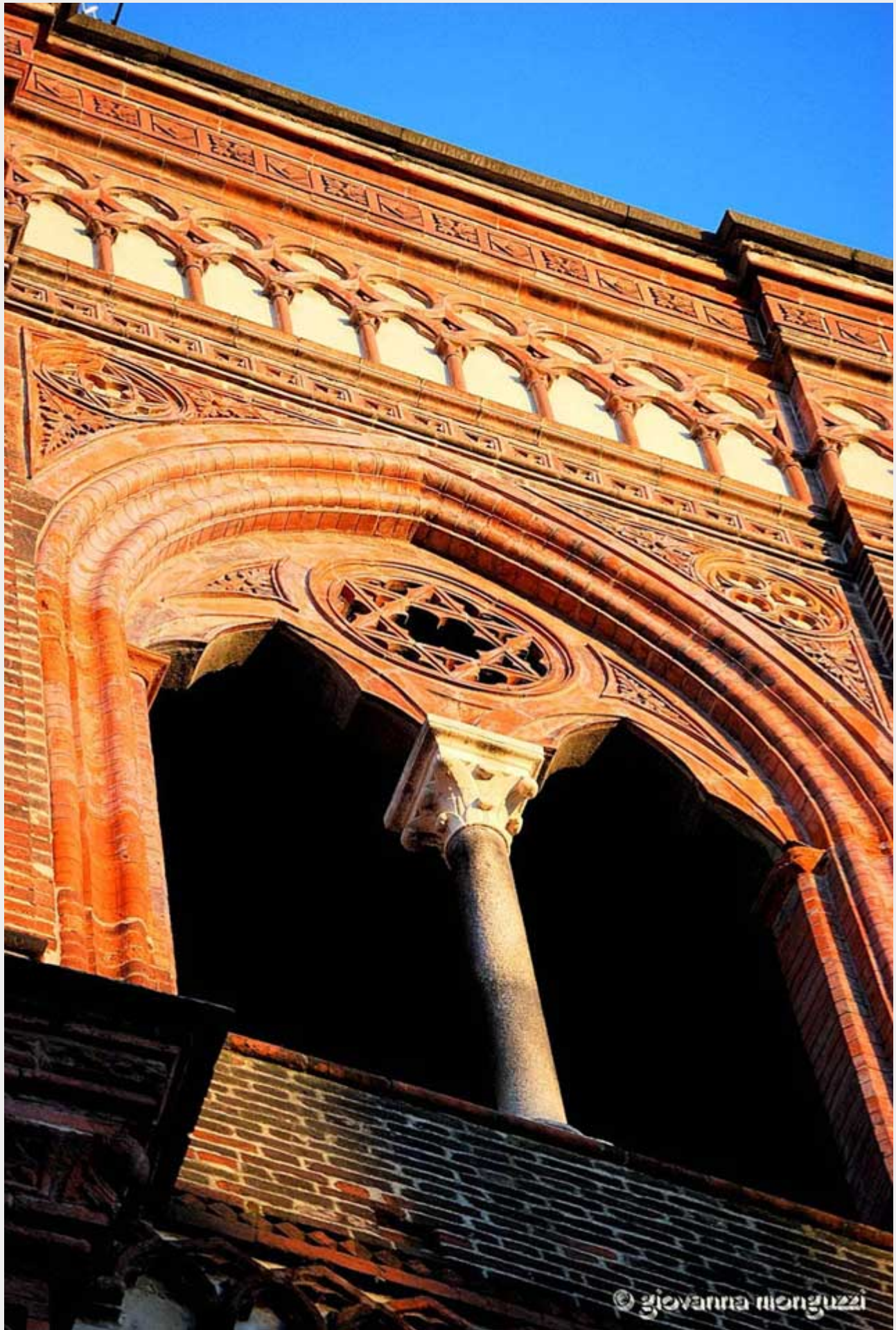


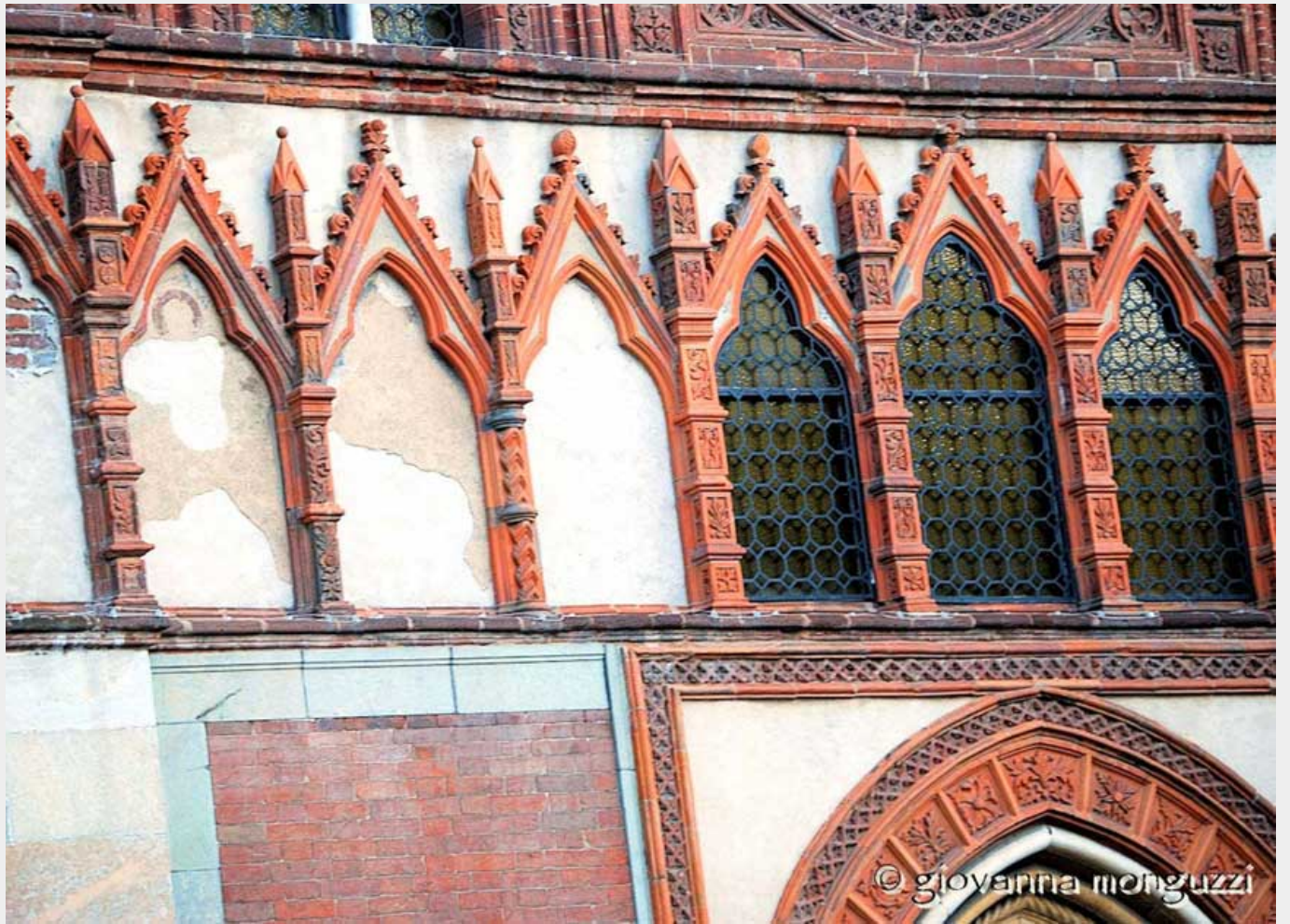




© giovanna monguzzi









© giovanna monguzzi



© giovanna monguzzi







© giovanna monguzzi

